

〈 PR & インフォメーション 〉

- 総戸数588戸のビッグコミュニティ
- 8階 最上階
- 陽当り・通風 良好
- 前面は公園なので眺望も良好
- 安心のTVモニター付インターフォン
- ペット飼育可 (飼育細則あり)



- ベランダに出られる明るいキッチン (カウンター付)
- ベッドルームは2室がゆたりの7帖超
- 充実の収納 & 2つのウォークインクローゼット



ガラストップ
3口 ガスコンロ

新規リノベーション内容
令和6年9月13日 完成

天板
人工大理石
キッチン

- システムキッチン交換 /LIXIL
- ユニットバス交換 /LIXIL
- 洗面化粧台交換 /Panasonic
- シャワートイレ交換 /LIXIL
- 全室フローリング張替
- 壁・天井クロス張替
- シーリング照明交換
- LEDダウンライト交換
- 窓枠化粧シート張り
- 玄関エコカラットタイル施工
- ハウスクリーニング etc

エコアクア
シャワーバス

換気乾燥
暖房機 浴室

三面鏡
洗面化粧台

全室 照明
標準設置

玄関 消臭
エコカラット

全室
フローリング

アフターサービス保証付

物件のお引渡し時に合わせ、当社の基準に基づき、部位毎に最長2年間アフターサービス対応いたします。

マンション名

志木ニュータウン南の森壱番街14号棟

805 号室

間取り

3LDK+2WIC

交通 東武東上線

柳瀬川

駅
徒歩

12 分

販売価格(税込)

2,780 万円

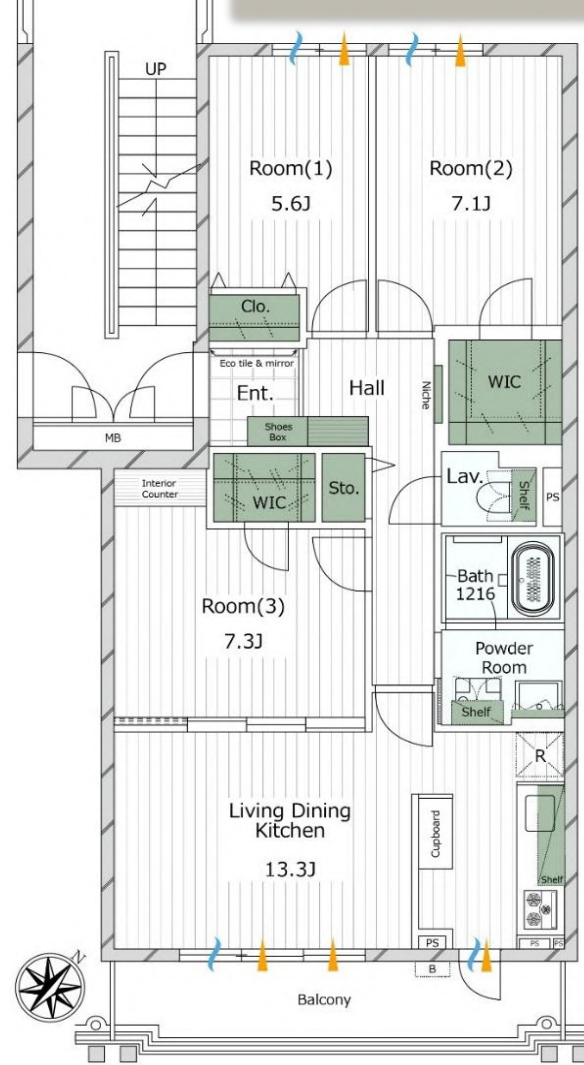
生活空間スペース (①+②)

83.21 m²

【住居表示】
埼玉県志木市館1-6-14

所在地 現地案内マップは
こちら⇒

最上階8階 南東向き 陽当り・通風・眺望 良好



Renovance® style ナチュラル・フォート

リビングダイニングは・・・
柔らかな木目柄のメイプルミルキーカラーのフローリング
にメイビーオークのドアでコントラストをつけました。
上質でナチュラルな心地よい住空間にアップグレード。
建具や住宅設備を最新のアイテムからセレクトし
お部屋全体を細かく再編集しました。
お住まいになる方の明日の暮らしをより快適に。。。

※本資料は概要紹介用です。資料と現況が異なる場合は現況優先となります。また、掲載写真は弊社施工のイメージ写真であり実際とは異なる場合がございます。

土地権利	所有権		
面積公簿	37,892.30 m ² (共有持分)		
用途地域	第1種中高層住居専用地域		
専有面積	① 74.52 m ²	22.54 坪	
バルコニー面積	② 8.69 m ²	2.62 坪	
構造	RC造 地上8階建 8階部分		
建物	新築年月 昭和55年2月		
間取り	3LDK+2WIC	管理費	10,961 円
総戸数	588戸/棟64 戸	修繕積立金	10,620 円
分譲会社	鹿島建設(株)		
管理会社	㈱東急コミュニティー	施工会社	鹿島建設(株)
管理形態	全部委託	管理方式	日勤管理
エレベーター	有	トランクルーム	無
敷地	有	月額	7,500円/台
駐輪場	有	月額	300円/台
バイク置場	有	月額	600~1,200円/台
インターネット	NTT東日本、つなぐネットコミュニケーションズ (個別契約)		
ケーブルTV等	CATV		
ペット飼育	可 飼育細則有		
その他			
備考	・引渡時期 / 現況 空室 リフォーム後渡し ・令和6年度固都税年額:81,400円 ・長期修繕計画表 有		