


〈 PR & インフォメーション 〉

- 総戸数588戸のビッグコミュニティ
  - 8階 最上階
  - 陽当り・通風 良好
  - 前面は公園なので眺望も良好
  - 安心のTVモニター付インターフォン
  - ペット飼育可 (飼育細則あり)
- 
- ベランダに出られる明るいキッチン (カウンター付)
  - ベッドルームは2室がゆたりの7帖超
  - 充実の収納 & 2つのウォークインクローゼット



ガラストップ  
3口 ガスコンロ

新規リノベーション内容  
令和6年9月13日 完成

天板  
人工大理石  
キッチン

- システムキッチン交換 /LIXIL
- ユニットバス交換 /LIXIL
- 洗面化粧台交換 /Panasonic
- シャワートイレ交換 /LIXIL
- 全室フローリング張替
- 壁・天井クロス張替
- シーリング照明交換
- LEDダウンライト交換
- 窓枠化粧シート張り
- 玄関エコカラットタイル施工
- ハウスクリーニング etc

エコアクア  
シャワーバス

換気乾燥  
暖房機 浴室

三面鏡  
洗面化粧台

全室 照明  
標準設置

玄関 消臭  
エコカラット

全室  
フローリング

アフターサービス保証付

物件のお引渡し時に合わせ、当社の基準に基づき、部位毎に最長2年間アフターサービス対応いたします。

マンション名

志木ニュータウン南の森番街14号棟

805 号室

間取り

3LDK+2WIC

交通 東武東上線

柳瀬川

駅  
徒歩

12 分

販売価格(税込)


2,780 万円

生活空間スペース (①+②)

83.21 m<sup>2</sup>

【住居表示】  
埼玉県志木市館1-6-14

所在地 現地案内マップは  
こちら⇒



土地権利	所有権
面積公簿	37,892.30 m <sup>2</sup> (共有持分)
用途地域	第1種中高層住居専用地域

専有面積	① 74.52 m <sup>2</sup>	22.54 坪
バルコニー面積	② 8.69 m <sup>2</sup>	2.62 坪

構造	RC造 地上8階建 8階部分
新築年月	昭和55年2月

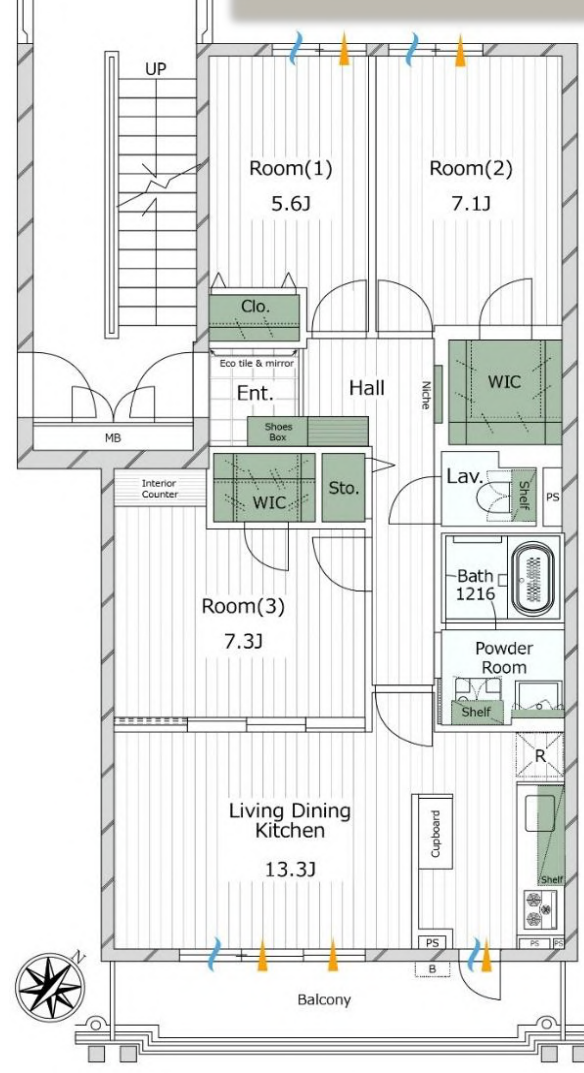
間取り	3LDK+2WIC	管理費	10,961 円
総戸数	588戸/棟64 戸	修繕積立金	10,620 円
分譲会社	鹿島建設(株)		
管理会社	㈱東急コミュニティー	施工会社	鹿島建設(株)
管理形態	全部委託	管理方式	日勤管理

エレベーター	有	トランクルーム	無	ガス	都市ガス
敷地	駐車場	有	月額：7,500円/台		
内	駐輪場	有	月額：300円/台		
	バイク置場	有	月額：600~1,200円/台		
インターネット	NTT東日本、つながりネットコミュニケーションズ (個別契約)				
ケーブルTV等	CATV				
ペット飼育	可 飼育細則有				
その他					

備考

- ・引渡時期 / 現況 空室 リフォーム後渡し
- ・令和6年度固都税年額:81,400円
- ・長期修繕計画表 有

最上階8階 南東向き 陽当り・通風・眺望 良好



Renovance® style ナチュラル・フォート

リビングダイニングは・・・  
柔らかな木目柄のメープルミルキーカラーのフローリングにメイビークオークのドアでコントラストをつけました。上質でナチュラルな心地よい住空間にアップグレード。建具や住宅設備を最新のアイテムからセレクトしお部屋全体を細かく再編集しました。お住まいになる方の明日の暮らしをより快適に。。。

※本資料は概要紹介用です。資料と現況が異なる場合は現況優先となります。また、掲載写真は弊社施工のイメージ写真であり実際とは異なる場合がございます。

広告掲載自社HPのみ可 チラシ可、要承諾書	司法書士 売主指定	取引態様 売主
現地販売会 開催歓迎	中古マンション 買います	手数料 3% 税込