

針ヶ谷地区の閑静な住宅地

- お洒落な外観の
リブラン旧分譲 **ブランドデザインマンション**
- 周辺に保育園・小学校・公園・病院があり
子育てのしやすい住環境
- 安心のTVモニター付インターホン
- 大規模修繕工事実施済（2024年12月）
- エレベーターは リニューアル工事実施済
（2022年7月）
- リビングと融合した
"魅せる"**オープンシステムキッチン** 採用

ガラストップ
3口 ガスコンロキッチン天板
人工大理石グースネック
キッチン水栓換気乾燥
暖房機 浴室全室
シーリングライト付エアコン
2台付

新規リノベーション内容

令和7年9月末日 完成

- システムキッチン交換 /トクラス
- ユニットバス交換 /TOTO
- 洗面化粧台交換 /Panasonic
- シャワートイレ交換 /TOTO
- 全室フローリング張替
- 壁・天井クロス張替
- 建具交換
- シーリング照明交換
- LEDダウンライト交換
- 窓枠化粧シート張り
- ハウスクリーニング etc

アフターサービス保証付

物件のお引渡し時に合わせ、当社の基準に基づき、
部位毎に最長2年間アフターサービス対応いたします。

マンション名

レスポワール西みずほ台Ⅱ

407 号室

間取り

3LDK

居住空間 (①+②)

94.75 ㎡

交通 東武東上線

みずほ台 駅 徒歩 12 分

販売価格

税込 **2,680** 万円

【住居表示】

埼玉県富士見市針ヶ谷2-11-1

所在

現地案内マップは
こちら⇒

土地

所有権

面積

1,589.72 ㎡ (共有持分)

用途

第1種中高層住居専用地域

専有面積

① 71.32 ㎡ 21.57 坪

バルコニー面積

② 23.43 ㎡ 7.08 坪

③ 0.00 ㎡ 0.00 坪

間取り

3LDK (南向き)

新築年月

1986年5月 (昭和61年)

建物

構造 RC造 地上5階建

所在階

4階部分 管理費 13,290 円

棟数

1 棟 修繕積立金 19,250 円

総戸数

46 戸 組合費 700 円

分譲会社

リブラン 管理形態 全部委託

施工会社

島藤建設工業 管理方式 日勤管理

管理会社

イノーヴ(株)

敷地

駐車場 有 月額 9,000~11,000円/台

内

駐輪場 有 月額 200円/台

バイク置場

有 50cc以下300円/月、50cc超500円/月

エレベーター

有 宅配ボックス 無

インターネット

NTT、KDDI、J:COM (個別契約)

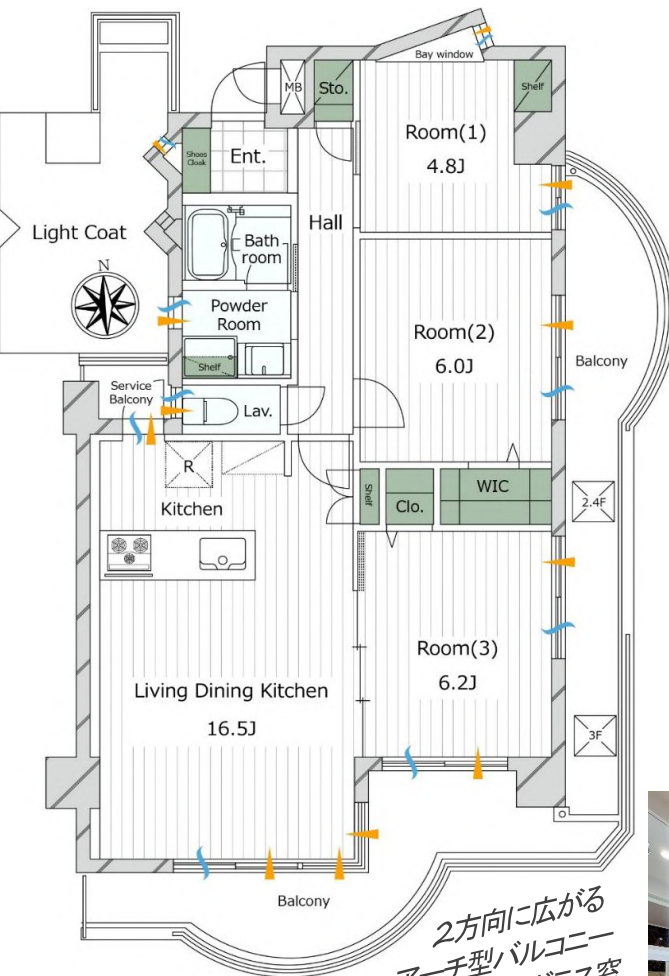
ケーブルTV等

CATV (J-COM東上)

ペット飼育

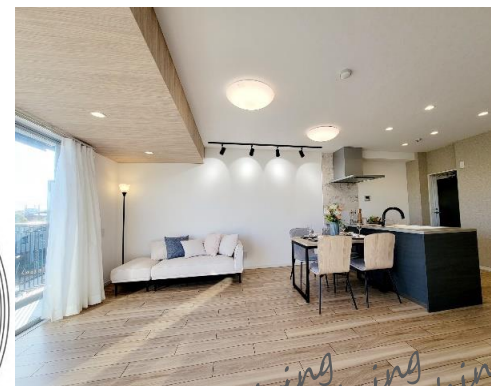
不可

その他



2方向に広がる
アーチ型バルコニー
開放的なガラス窓
必見デス！

陽当り・通風 良好な
南向きの4階 角住戸



※本資料は概要紹介用です。資料と現況が異なる場合は現況優先となります。また、掲載写真は施工のイメージ写真であり実際とは異なる場合がございます。