

**セールスポイント**

- 南西3階につき、陽当り眺望良好！
- 東武東上駅「鶴瀬」駅 徒歩5分
- マンションオートロックシステム（TVモニター）  
周辺にコンビニや飲食店、生活利便施設が充実し、駅前再開発も進む鶴瀬東口エリア。市内に大型商業施設「らぼーと富士見」もあり、新しい街並みが生まれています。

**Style / ナチュラルブレンド**

— 寛ぎのひと時を優雅に演出 —

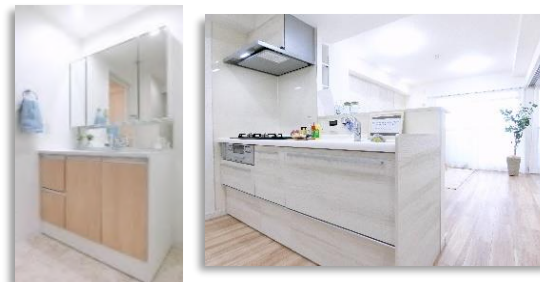
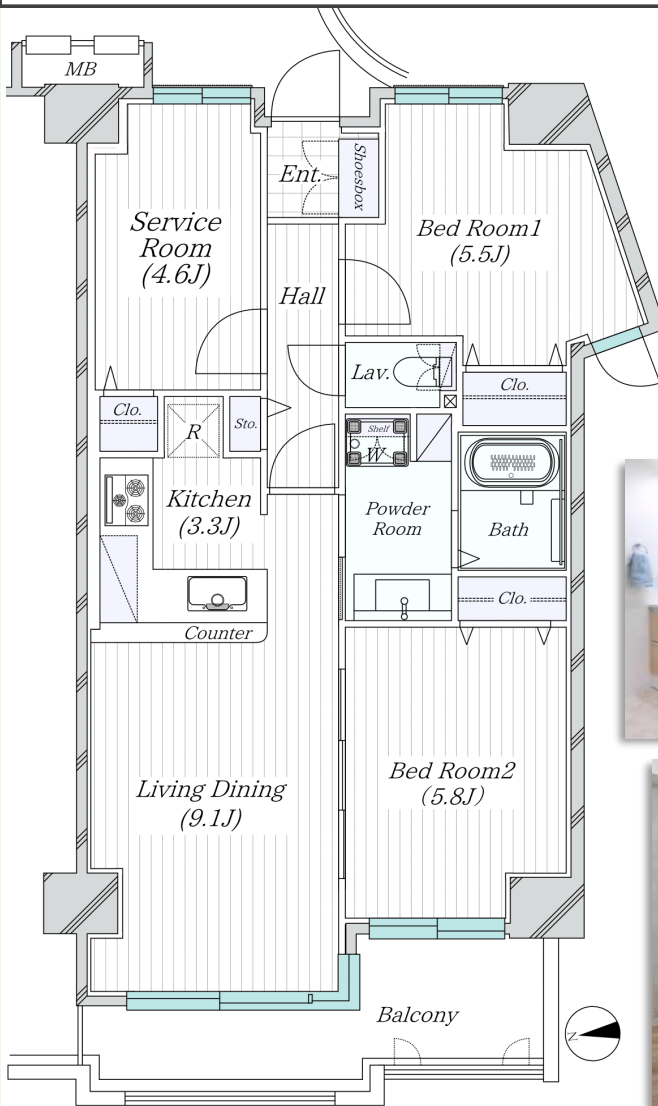
住宅設備はデザインと使いやすさに配慮し一新。『すっきりと暮らす』をテーマに間取りや動線・設備アイテムを再編集しました。お客様の暮らしに快適さと遊び心を演出。

プランナー / 竹内（一級建築士）

オートロックシステム	南西向き・陽当り良好
L型オープンキッチン	大型三面鏡洗面台
バス換気乾燥機	バス追炊機能付
エアコン先行配管	給水・給湯管入替
全居室フローリング	エコカラットタイル

**アフターサービス保証付**

物件のお引渡し時に合わせ、弊社基準に基づき、部位毎に最長2年間アフターサービス対応いたします。



**リビングダイニングと洋室をハイドアでつなぎ、広々一体空間としても利用可能。**

※本資料は概要紹介用です。資料と現況が異なる場合は現況優先となります。また、掲載写真は弊社施工のイメージ写真であり実際とは異なる場合がございます。

販売価格(税込)

**2,130** 万円

生活空間面積 (①+②+③)

**66.94** m<sup>2</sup>

リノベーション内容

- キッチン交換 ● 浴室交換 ● 洗面台交換
- 給湯器交換 ● 床材張替 ● 建具・収納扉交換
- 便器交換 ● 全室クロス張替 ● フロアタイル張替
- 分電盤交換 ● CF張替 ● 化粧シート張り(一部)
- LED照明交換 ● ハウスクリーニング etc

所 在

【住居表示】  
埼玉県富士見市鶴瀬東一丁目6-15

土地権利	所有権		
面積公簿	2,955.10 m <sup>2</sup> (共有持分)		
用途地域	第1種住居地域 近隣商業地域		
専有面積	①	59.53 m <sup>2</sup>	18.00 坪
バルコニー面積	②	7.41 m <sup>2</sup>	2.24 坪
	③	0.00 m <sup>2</sup>	0.00 坪
構造	RC造 地上7階建 3階部分		
新築年月	昭和62年4月		
間取り	2LDK+S	管理費	11,880 円
総戸数	89 戸	修繕積立金	12,310 円
分譲会社	㈱リクルートコスモス	組合費	100 円
管理会社	ホームライフ管理(株)	施工会社	㈱長谷川工務店
管理形態	全部委託	管理方式	日勤管理
エレベーター	有	ガス	都市ガス
トランクルーム	無		
敷地内駐車場	有	月額:14,000円/台 (平置き)	
敷地内駐輪場	有	1,200円/年	
バイク置場	有	50cc以上1,000円/月、50cc以下2,400円/年	
インターネット	NTT Bフレッツ (個別契約有)		
その他			
ペット飼育	不可 (小鳥及び魚類は飼育可)		
引渡時期	現況 空室 リフォーム後渡し		
長期修繕計画書あり	・		
備考	・既存住宅瑕疵保険 加入予定		