

セールスポイント

- 南西3階につき、陽当り眺望良好！
- 東武東上駅「鶴瀬」駅 徒歩5分
- マンションオートロックシステム（TVモニター）
周辺にコンビニや飲食店、生活利便施設が充実し、駅前再開発も進む鶴瀬東口エリア。市内に大型商業施設「ららぽーと富士見」もあり、新しい街並みが生まれています。

Style / ナチュラルブレンド

— 寛ぎのひと時を優雅に演出 —

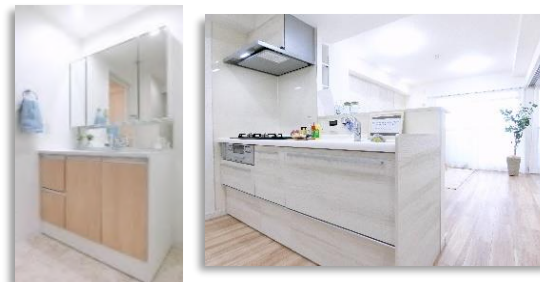
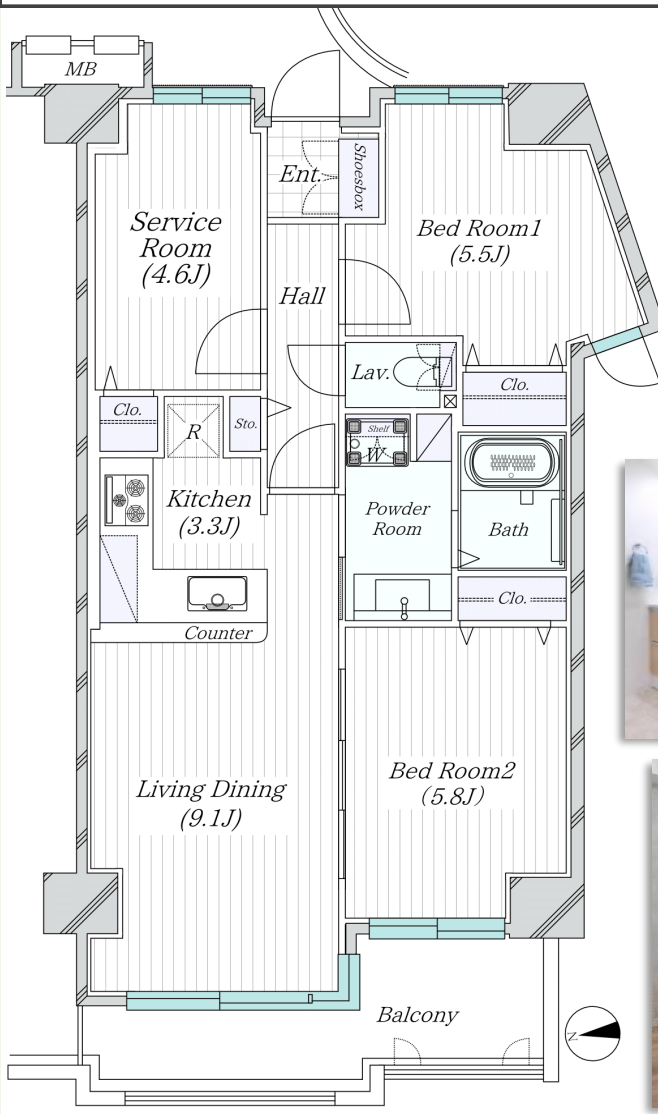
住宅設備はデザインと使いやすさに配慮し一新。『すっきりと暮らす』をテーマに間取りや動線・設備アイテムを再編集しました。お客様の暮らしに快適さと遊び心を演出。

プランナー / 竹内（一級建築士）

| | |
|------------|-----------|
| オートロックシステム | 南西向き・陽当良好 |
| L型オープンキッチン | 大型三面鏡洗面台 |
| バス換気乾燥機 | バス追炊機能付 |
| エアコン先行配管 | 給水・給湯管入替 |
| 全居室フローリング | エコカラットタイル |

アフターサービス保証付

物件のお引渡し時に合わせ、弊社基準に基づき、部位毎に最長2年間アフターサービス対応いたします。



リビングダイニングと洋室をハイドアでつなぎ、広々一体空間としても利用可能。

※本資料は概要紹介用です。資料と現況が異なる場合は現況優先となります。また、掲載写真は弊社施工のイメージ写真であり実際とは異なる場合がございます。

販売価格(税込)

2,130 万円

生活空間面積 (①+②+③)

66.94 m²

リノベーション内容

- キッチン交換 ● 浴室交換 ● 洗面台交換
- 給湯器交換 ● 床材張替 ● 建具・収納扉交換
- 便器交換 ● 全室クロス張替 ● フロアタイル張替
- 分電盤交換 ● CF張替 ● 化粧シート張り(一部)
- LED照明交換 ● ハウスクリーニング etc

所在地

【住居表示】
埼玉県富士見市鶴瀬東一丁目6-15

| | | |
|---------|--------------------------------|-------------------------------|
| 土地権利 | 所有権 | |
| 面積公簿 | 2,955.10 m ² (共有持分) | |
| 用途地域 | 第1種住居地域 近隣商業地域 | |
| 専有面積 | ① 59.53 m ² | 18.00 坪 |
| バルコニー面積 | ② 7.41 m ² | 2.24 坪 |
| | ③ 0.00 m ² | 0.00 坪 |
| 構造 | RC造 地上7階建 3階部分 | |
| 新築年月 | 昭和62年4月 | |
| 間取り | 2LDK+S | 管理費 11,880 円 |
| 総戸数 | 89 戸 | 修繕積立金 12,310 円 |
| 分譲会社 | ㈱リクルートコスモス | 組合費 100 円 |
| 管理会社 | ホームライフ管理(株) | 施工会社 (株)長谷川工務店 |
| 管理形態 | 全部委託 | 管理方式 日勤管理 |
| エレベーター | 有 | ガス 都市ガス |
| トランクルーム | 無 | |
| 敷地内駐車場 | 有 | 月額:14,000円/台(平置き) |
| 敷地内駐輪場 | 有 | 1,200円/年 |
| バイク置場 | 有 | 50cc以上1,000円/月、50cc以下2,400円/年 |
| インターネット | NTT Bフレッツ(個別契約有) | |
| その他 | | |
| ペット飼育 | 不可 (小鳥及び魚類は飼育可) | |
| 引渡時期 | 現況 空室 リフォーム後渡し | |
| 備考 | ・長期修繕計画書あり | |
| | ・既存住宅瑕疵保険 加入予定 | |

