

セールスポイント

- マンション周辺には、スーパーやドラッグストア、コンビニ、病院、小中学校施設など生活利便施設が充実しています。
- 2万㎡超のマンション敷地内には、提供公園、各種広場、テニスコート、カルチャープラザ、時計塔など、新たな暮らし方が広がります。

Style / アーバンブレンド

— 寛ぎのひと時を優雅に演出 —

住宅設備はデザインと使いやすさに配慮し一新。『すっきりと暮らす』をテーマに間取りや動線・設備アイテムを再編集しました。お客様の暮らしに快適さと遊び心を演出。

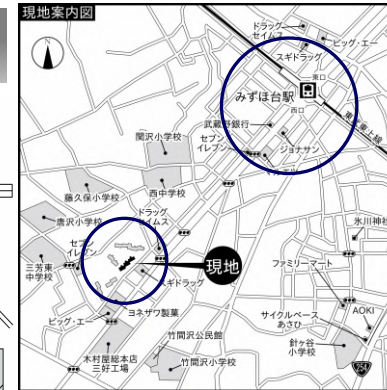
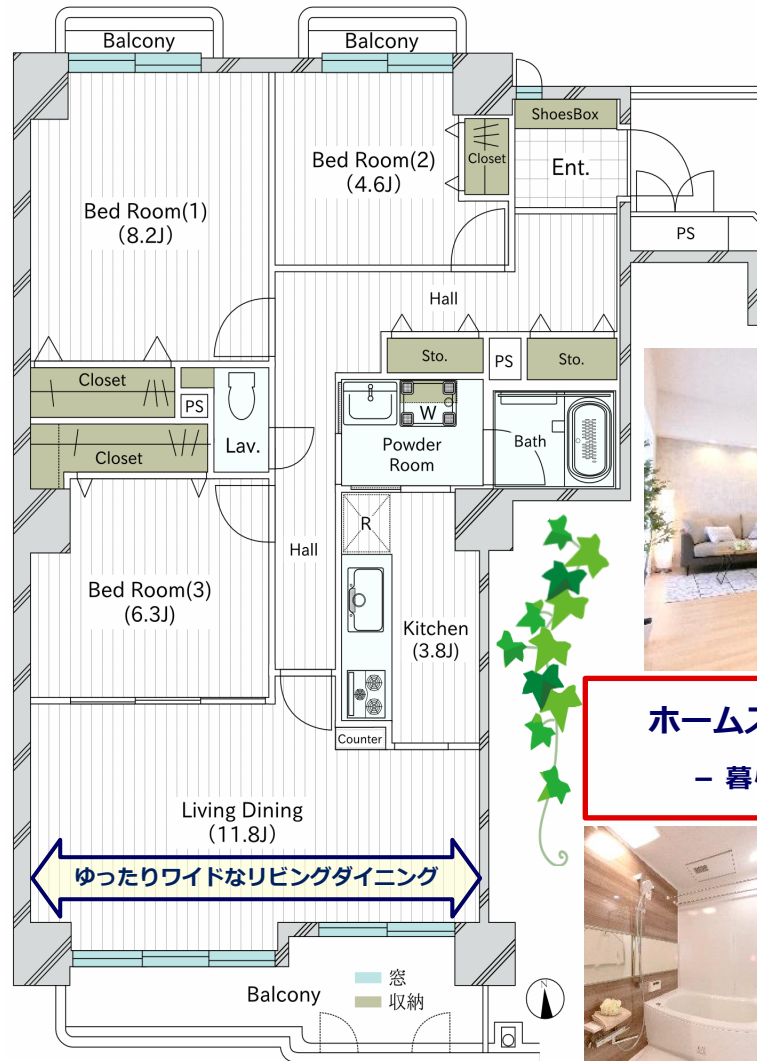
プランナー / 竹内 (一級建築士)

南向き陽当良好	81㎡超 3LDK
新耐震基準適合	24時間有人管理
全室フローリング	2ウェイ家事動線
追い焚き機能付	バス換気乾燥機
3箇所バルコニー	3戸1基エレベーター

アフターサービス保証付

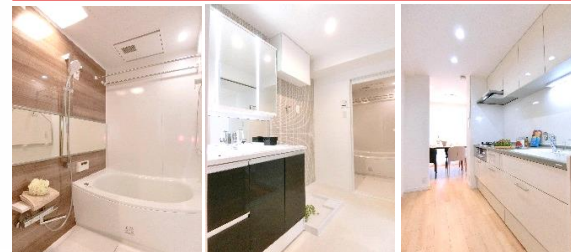
物件のお引渡し時に合わせ、弊社基準に基づき、部位毎に最長2年間アフターサービス対応いたします。

総戸数496戸のビッグコミュニティマンション



ホームステージング家具演出中

— 暮らしのイメージ参考に —



※本資料は概要紹介用です。資料と現況が異なる場合は現況優先となります。また、掲載写真は弊社施工のイメージ写真であり実際とは異なる場合がございます。

販売価格(税込)

2,230 万円

生活空間面積 (①+②+③)

91.30 ㎡

リノベーション内容

- キッチン交換 ● 浴室交換 ● 洗面台交換
- トイレ交換 ● 床材張替 ● 建具・収納扉交換
- 照明交換 ● 全室クロス張替 ● フロアタイル張替
- 分電盤交換 ● CF張替 ● 化粧シート張(一部)
- エコカラットタイル張り ● ハウスクリーニング etc

所在地	【住居表示】 埼玉県入間郡三芳町大字藤久保526-1		
土地権利	所有権		
面積公簿	20,653.34 ㎡ (共有持分)		
用途地域	工業地域		
専有面積	① 81.37 ㎡	24.61 坪	
バルコニー面積	② 9.93 ㎡	3.00 坪	
	③ 0.00 ㎡	0.00 坪	
構造	RC造 地上12階建 2階部分		
新築年月	昭和62年5月		
間取り	3LDK	管理費	10,700 円
総戸数	496 戸	修繕積立金	10,700 円
分譲会社	朝日建物(株)	組合費	円
管理会社	朝日管理(株)	施工会社	東海興業(株)
管理形態	全部委託	管理方式	日勤管理
エレベーター	有	ガス	都市ガス
トランクルーム	無		
敷地内駐車場	空き無	月額	8,700円/台
敷地内駐輪場	有	月額	200円~300円/台
バイク置場	有	月額	1,000円~1,500円/台
インターネット	NTT東日本、KDDI、アルテリア、エフビットコミュニケーションズ		
その他	TV視聴: BS,CS (個別契約有)		
ペット飼育	不可 (小鳥及び魚類は飼育可)		
引渡時期	現況 空室 リフォーム後渡し		
備考	・長期修繕計画書あり		
	・既存住宅瑕疵保険 加入予定		