

土地

価格

48,800 万円

交通

東急東横線 東急目黒線
「田園調布」駅 徒歩約6分

物件名称

田園調布3丁目土地

- ・ 坪単価 228 万円
- ・ 建築条件なし
(お好きなハウスメーカーで建築可能)
- ・ 間口 24.0 mの整形地



東急スクエアガーデンサイト



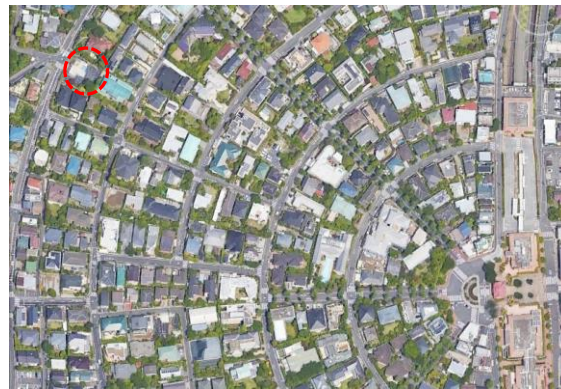
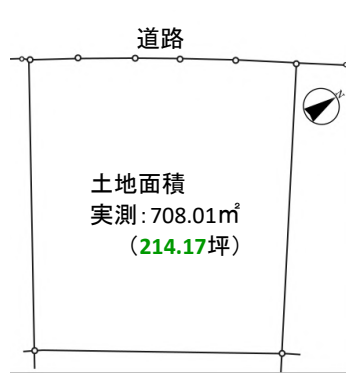
田園調布駅



宝来公園



プレッセ田園調布店



所在地	住居表示	大田区田園調布3丁目12-5		
	地番	大田区田園調布三丁目12番6		
土地	権利	所有権		
	地目	宅地		
	地積(公簿)	707.43㎡	(約 213.99坪)	
	地積(実測)	708.01㎡	(約 214.17坪)	
	接道	北西側 公道 幅員約9m 接道長さ約24m		
現況	更地 地下室・地下車庫・擁壁 有			
公的規制	用途地域	第一種低層住居専用地域		
	建蔽率	40%	容積率 80%	
	その他	第一種高度地区 第二種風致地区 絶対高さ10m(地区計画により9m)		
		大田区田園調布地区地区計画区域		
		田園調布憲章 公有地拡大推進法		
		景観形成重点地区		
その他	・ 現況有姿での引渡し			
	・ 引渡し日 相談			
	・ 全面道路一部計画道路 (補助208号線・幅員16m予定) 有			
	・ 敷地面積の最低限度 165㎡ ・ 告知事項あり			

※この資料は概要紹介用です。資料と現況が異なる場合は現況優先となります。万が一、売却済みの際はご了承下さい。